

Liebe Klasse 7d,

willkommen zurück aus den Ferien! Hoffentlich hattet ihr – trotz Corona – eine gute Zeit und habt euch gut erholt?! Auf jeden Fall seid ihr bestimmt motiviert, nun wieder neue Dinge zu lernen! ☺

Aber bevor wir daran gehen, habe ich natürlich nicht vergessen, dass wir eigentlich eine Arbeit dazu schreiben sollten. Das machen wir natürlich nicht. Und doch sollt ihr in dieser Woche all das wiederholen, womit wir uns in der Zeit vor den Ferien beschäftigt haben.

Gehe dazu so vor:

1. Wiederhole mithilfe deines Ordner das Thema „Ernährung“, als würdest du für die Arbeit lernen.
2. Fülle dann mit einer Stiftfarbe die angehängte Arbeit aus. (Oder schreibe die Antworten auf einen Bogen, wenn du keinen Drucker hast.)
3. Ergänze die nicht vollständigen Antworten oder korrigiere Fehler mithilfe eines zweiten Stiftes! Bepunkte, so gut du kannst!
4. Gib dir eine Note!

Ich bin gespannt, wie das Experiment gelingt! Bei Fragen kannst du gerne anrufen (04602-4118997).

Viele Spaß dabei und viele Grüße von

Eva Nowotny

Name:

Datum:

Nawiarbeit Nr. 3

1. Bestandteile der Nahrung

A Nenne die Bestandteile der Nahrung: _____

/ 6*

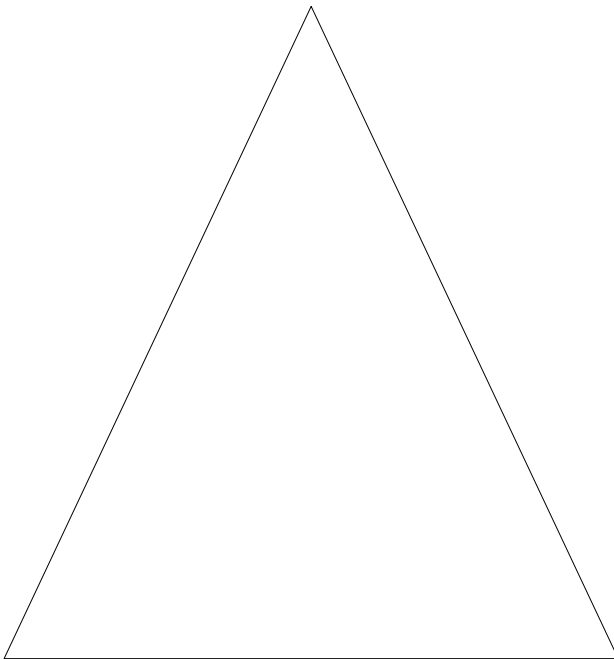
B Welche Bestandteile sind vorrangig enthalten in...*

- a) Fleisch:
- b) Gemüse:
- c) Butter:

/ 3*

2. Gesunde Ernährung

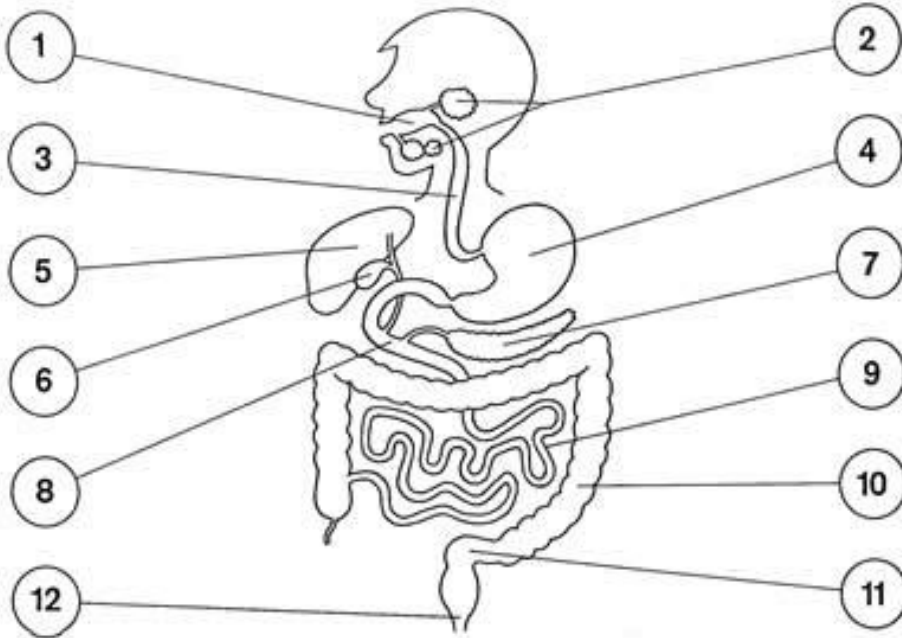
A Du kennst den Ernährungskreis. Es gibt auch eine Pyramide, die die richtige Ernährung darstellt. Wie könnte die aussehen? Vervollständige die Ernährungspyramide!**



/ 7 P*

3. Weg der Nahrung durch den Körper

A Beschrifte die Abbildung!*



- 1*:
- 2*:
- 3*:
- 4*:
- 8*:
- 9*:
- 10*:
- 11*:
- alle anderen**:

/8* + 4**

B Welche Aufgaben haben:

- a) der Mund:
- b) der Magen:
- c) der Dickdarm:
- d) der Dünndarm:

/4*

4. Diabetes und gesunde Ernährung

A Du sprichst mit einer Freundin oder einem Freund und sollst Tipps zur richtigen Ernährung geben. Was würdest du raten? Und warum? Nenne die drei deiner Meinung nach wichtigsten und begründe!

/ 3 + 3 P.**

B „ Durch die richtige Ernährung kann ich mancher Diabetes vorbeugen!“ – Was ist mit dieser Aussage gemeint?

/ 4 P.***

Punktverteilung:

42-41 P. > Ü1

40-39 P. > Ü2

38-36 P. > Ü3

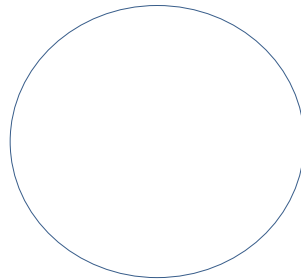
35-29 P. > Ü4

28-22 P.> Ü5

21-13 P. > Ü6

12-6 P. > Ü7

5-0 P. > Ü8



_____ von 42 Punkten